

ange solarbox

FO
SİL
YAKITSIZ
ISI
VE
ENERJİ
SİSTEMLERİ

SIFIR YAKIT, SIFIR ATIK, SIFIR KARBON

**SOLAR ISI POMPASI İLE MEYVE,
SEBZE VE BİTKİ KURUTMA
SİSTEMİ**

SOLAR ISI POMPASI İLE KURUTMA SİSTEMİ

KURUTMA SİSTEMİ TEKNİK ÖZELLİKLERİ

Enge Solar Isı Pompası ile Kurutma Sistemlerimiz, diğer kurutma yöntemlerinden daha akıllıca, daha sağlıklı ve daha kârlıdır. Yatırım yaparak, fosil yakıtların zararlarından kurtulabilir ve çevre dostu bir kurutma sistemi kullanarak tasarruf sağlayabilirsiniz.

Enge Solar Isı Pompası ile Kurutma Sistemleri, iç ortamda veya %100 taze havayı güneş ile ısıtarak doğal ve hijyenik kurutma sağlar.

Bu çözüm, sadece ekonomik değil aynı zamanda doğayı koruma açısından da son derece faydalıdır. Yüksek verimlilikleri ve temiz enerji kullanımlarıyla Enge Solar Isı Pompası ile Kurutma Sistemleri; meyve, sebze ve bitki işletmelerinin enerji maliyetlerini düşürürken aynı zamanda çevreye zarar vermeden kurutma ihtiyacını karşılar.



ENGESOLARBOX® SOLAR ISI POMPALI KURUTMA SİSTEMİ KARŞILAŞTIRMA TABLOSU

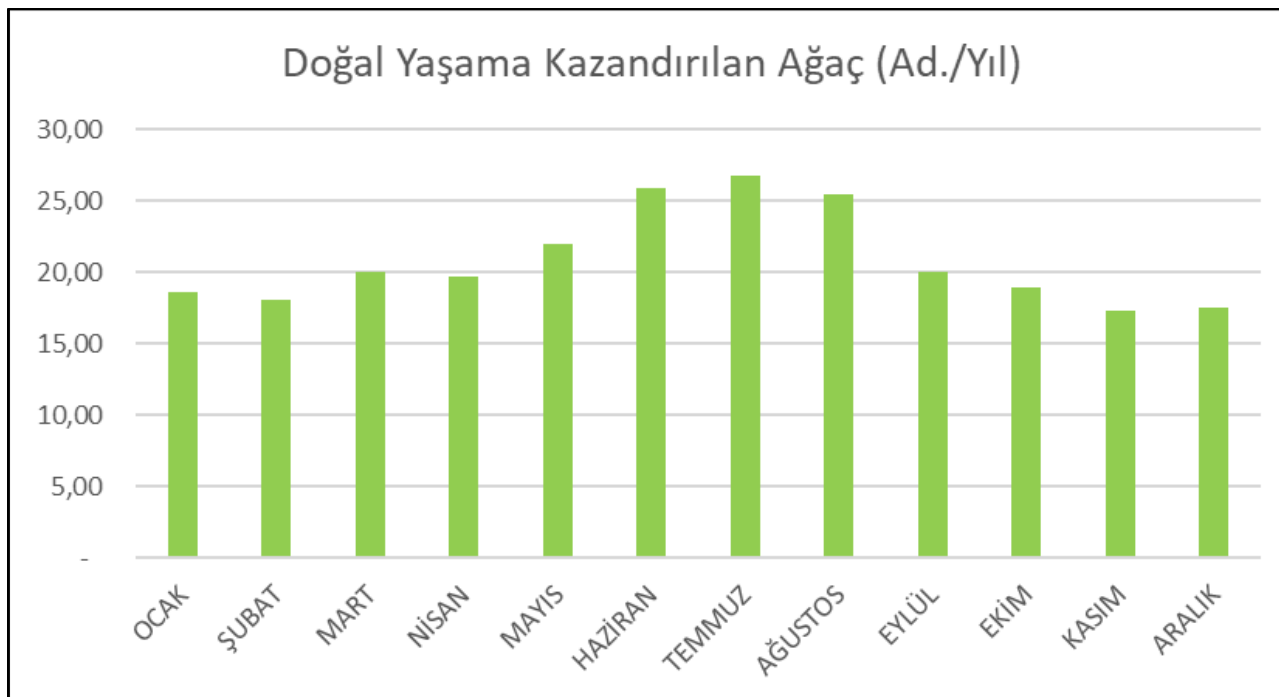
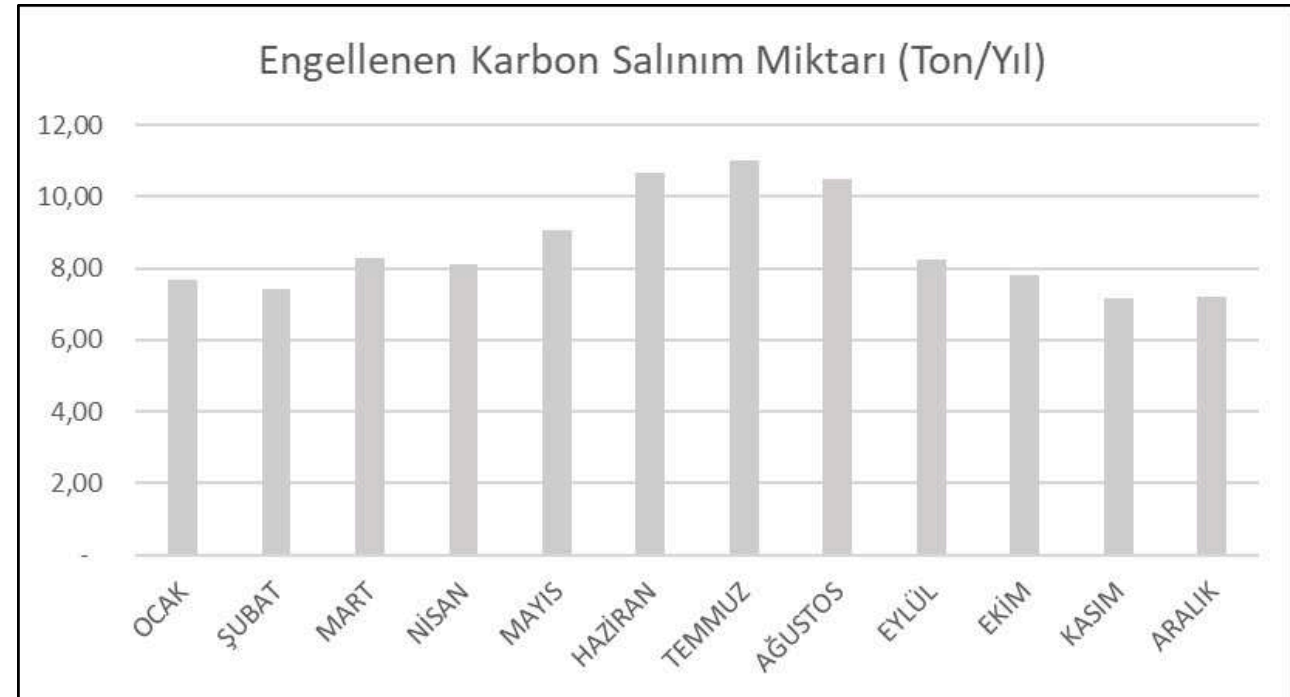
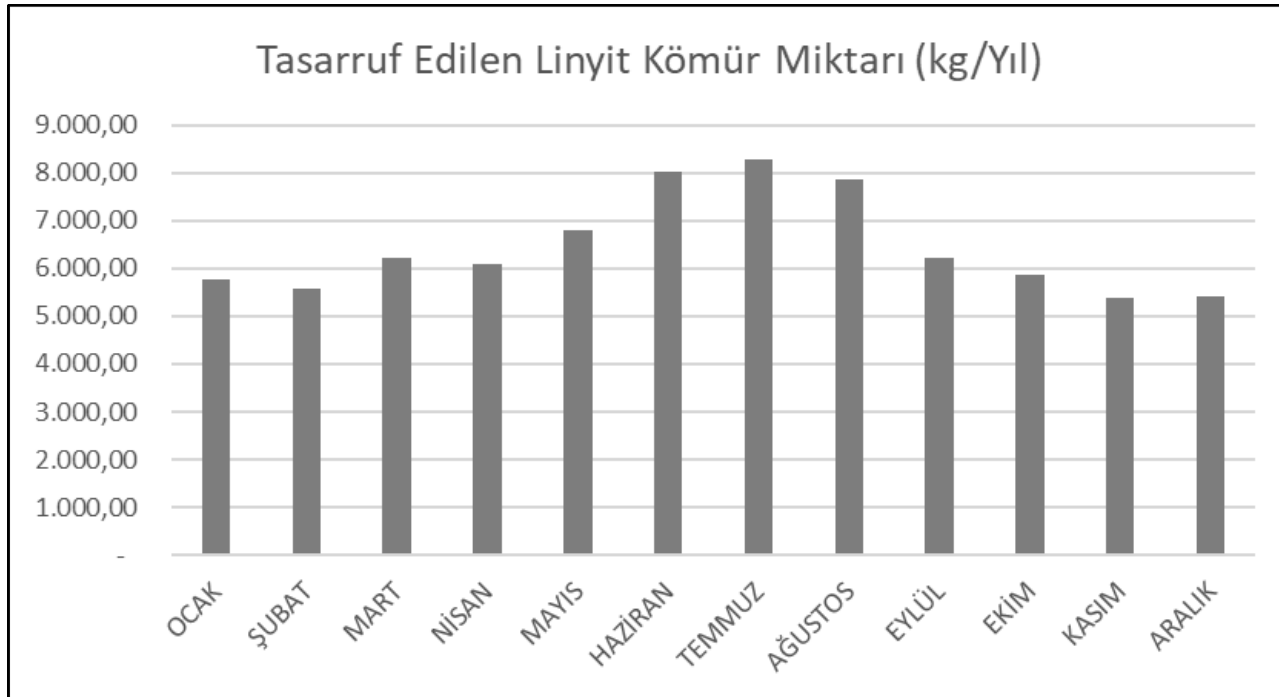
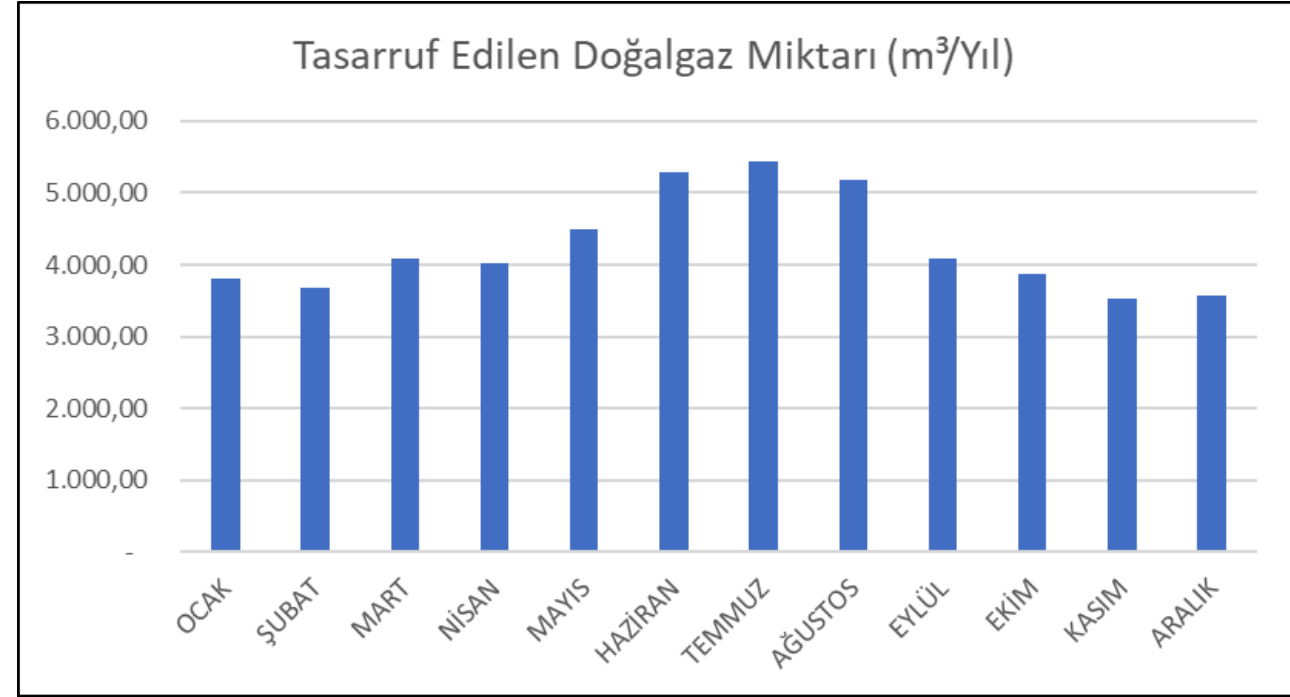
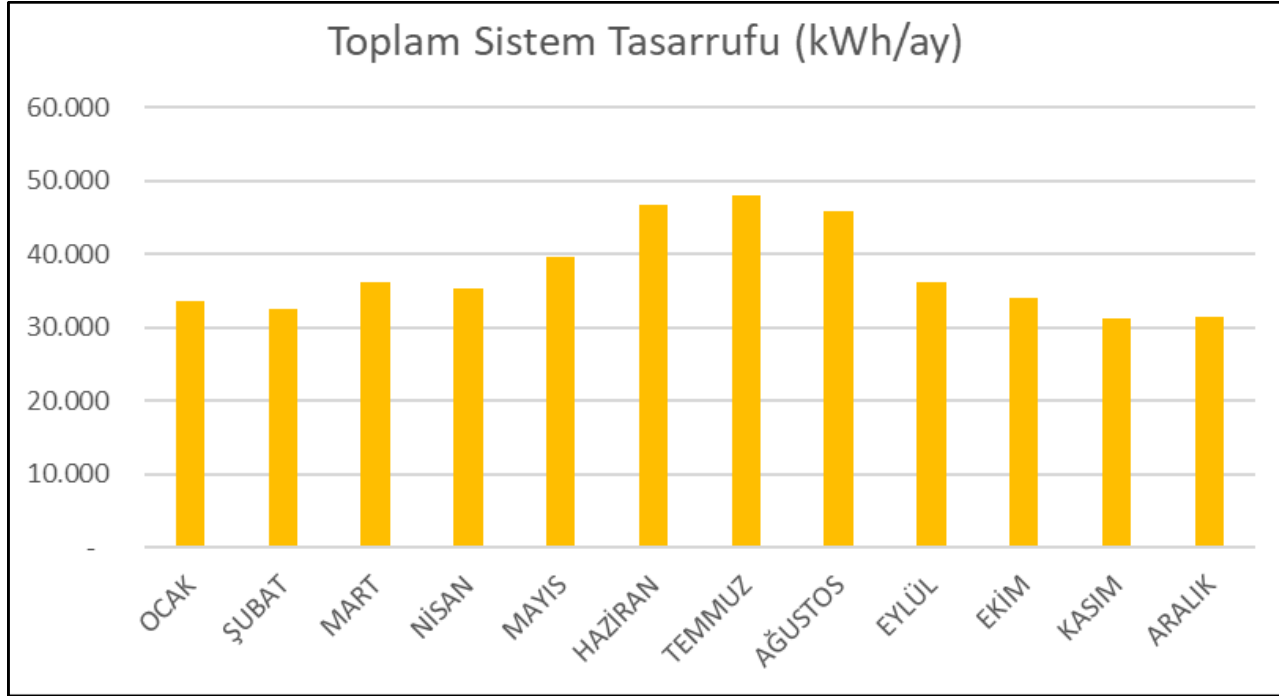
| Sıra | Teknik Özellik | Solar Isı Pompalı Kurutma | Isı Pompalı Kurutma |
|------|--|--------------------------------|--------------------------|
| 1 | Yaş Ürün Kapasitesi | 300-1500 kg/gün | 500-750 kg/gün |
| 2 | Güneş Enerjisi Desteği | Var | Yok |
| 3 | Isıtma Kapasitesi | 5-90 kWh | 25 kWh |
| 4 | %100 Taze Hava Kullanımı | Var | Yok |
| 5 | Karışım Havası kullanımı | Var | Yok |
| 6 | Kapalı Hava Çevrimi | Var | Var |
| 7 | Atık Enerji Geri Kazanımı | Var | Yok |
| 8 | Toz Partikül Tutucu Filtre | Var | Yok |
| 9 | Güneşli Günlerde Çekilen Ortalama Güç (Gündüz) | 0 kWh | 7,5 kWh |
| 10 | Aktif Çekilen Ortalama Güç | 12- 20 kWh | 7,5 kWh |
| 11 | Toplam Fan Motor Gücü (İnvertörlü) | 0,5 - 8 kWh | 17,5 kWh |
| 12 | 1 Günde Harcanacak Enerji | 480 kWh | 600 kWh |
| 13 | Max. Hava Üfleme Sıcaklığı | 80 °C | 65 °C |
| 14 | Ortalama Nem Alma Miktarı | 8%-14% | 30-50 lt/h |
| 15 | Hava Debisi | 1.000-15.000 m ³ /h | 35.000 m ³ /h |
| 16 | Kurutma Kabini En x Boy x Yükseklik | 3.300 x 7.700 x 3.000 mm | 2.820 x 6.000 x 2.200 mm |
| 17 | Kurutma Alanı | 25 m ² | 16,92 m ² |
| 18 | Kurutma Hacmi | 75 m ³ | 37,22 m ³ |
| 19 | Sistemde Dolaşan Gaz, Su | Yok | Var |
| 20 | Gaz Kaçağı Riski | Yok | Var |
| 21 | Yangın ve Patlama Riski | Yok | Var |
| 22 | Bakım Maliyeti | Düşük | Yüksek |

SOLAR ISI POMPASI İLE KURUTMA SİSTEMİ ISIL ENERJİ VERİMLİLİĞİ

SOLAR ISI POMPASI SİSTEM VERİMLİLİĞİ

8.000 m³/h'lik debi miktarına göre aşağıdaki tablo oluşturulmuştur. Çalışma sıcaklığı 50 °C referans alınmıştır.




| TÜRKİYE GENELİ | Toplam Sistem Tasarrufu (kWh/ay) | Tasarruf Edilen Doğalgaz Miktarı (m ³ /Yıl) | Tasarruf Edilen Linyit Kömür Miktarı (kg/Yıl) | Engellenen Karbon Salınım Miktarı (Ton/Yıl) | Doğal Yaşama Kazandırılan Ağaç (Ad./Yıl) |
|----------------|----------------------------------|--|---|---|--|
| OCAK | 33.558,24 | 3.802,38 | 5.772,02 | 7,68 | 18,64 |
| ŞUBAT | 32.450,77 | 3.676,90 | 5.581,53 | 7,43 | 18,02 |
| MART | 36.126,21 | 4.093,35 | 6.213,71 | 8,27 | 20,07 |
| NİSAN | 35.398,08 | 4.010,85 | 6.088,47 | 8,10 | 19,66 |
| MAYIS | 39.607,89 | 4.487,85 | 6.812,56 | 9,07 | 22,00 |
| HAZİRAN | 46.653,26 | 5.286,14 | 8.024,36 | 10,68 | 25,91 |
| TEMMUZ | 48.101,67 | 5.450,26 | 8.273,49 | 11,01 | 26,72 |
| AĞUSTOS | 45.788,85 | 5.188,20 | 7.875,68 | 10,48 | 25,43 |
| EYLÜL | 36.109,44 | 4.091,45 | 6.210,82 | 8,26 | 20,06 |
| EKİM | 34.096,28 | 3.863,35 | 5.864,56 | 7,80 | 18,94 |
| KASIM | 31.207,35 | 3.536,01 | 5.367,66 | 7,14 | 17,33 |
| ARALIK | 31.468,19 | 3.565,57 | 5.412,53 | 7,20 | 17,48 |
| TOPLAM: | 450.566,23 | 51.052,30 | 77.497,39 | 103,13 | 250,26 |



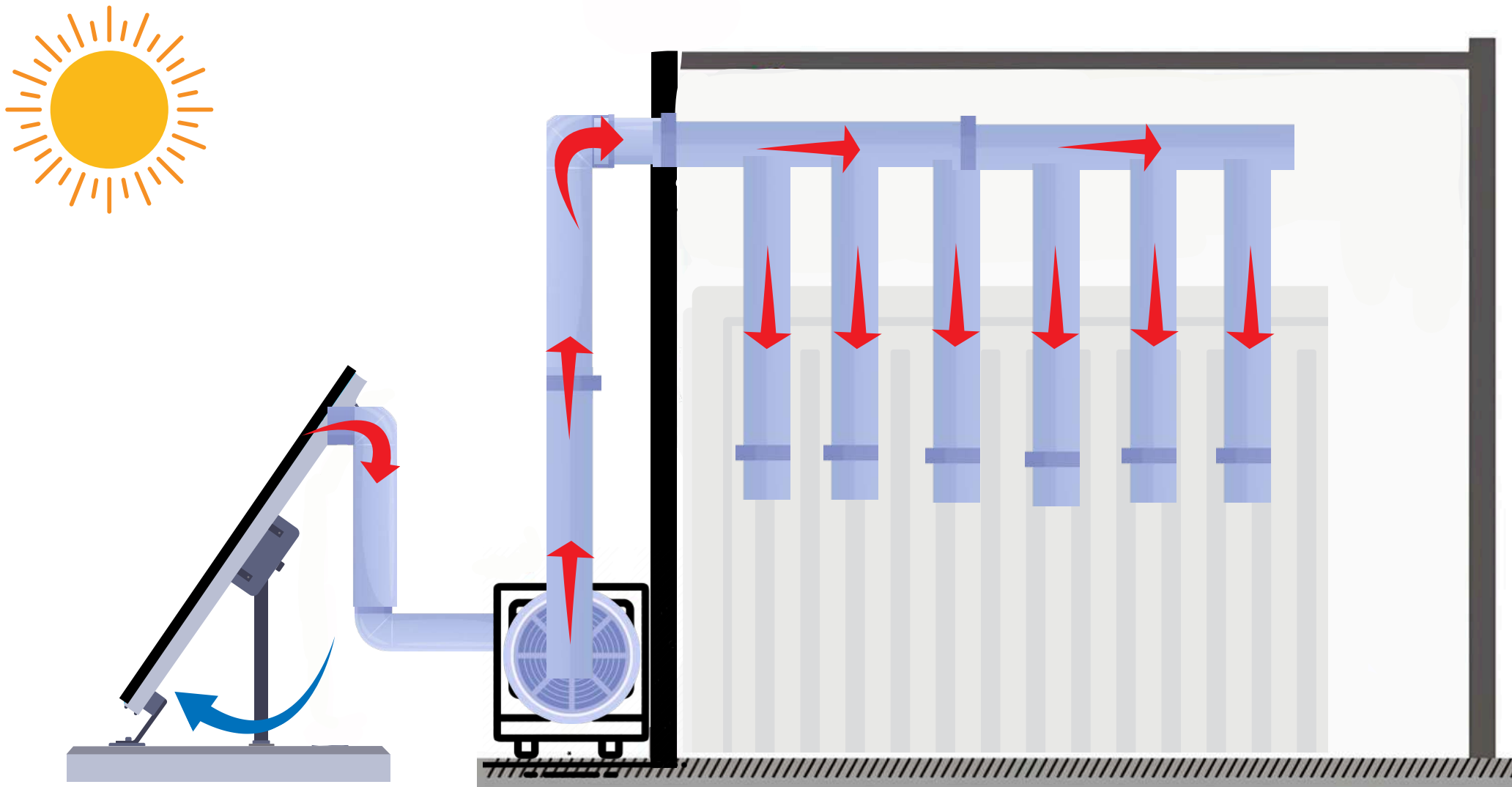
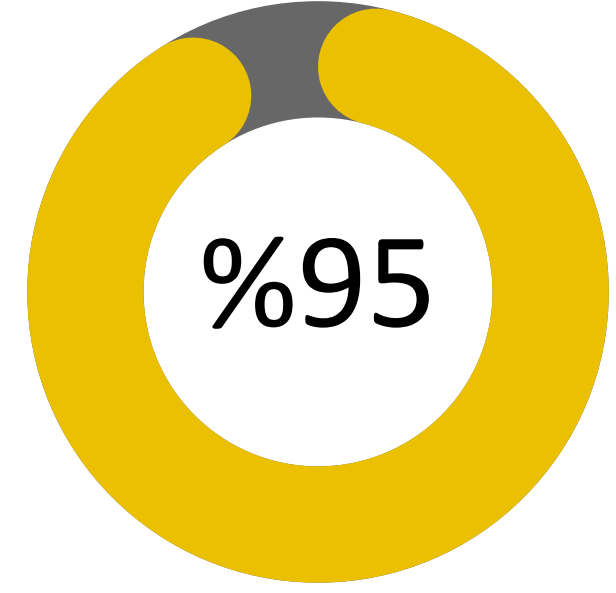
SOLAR ISI POMPASI İLE KURUTMA SİSTEMİ KAZANÇLARI

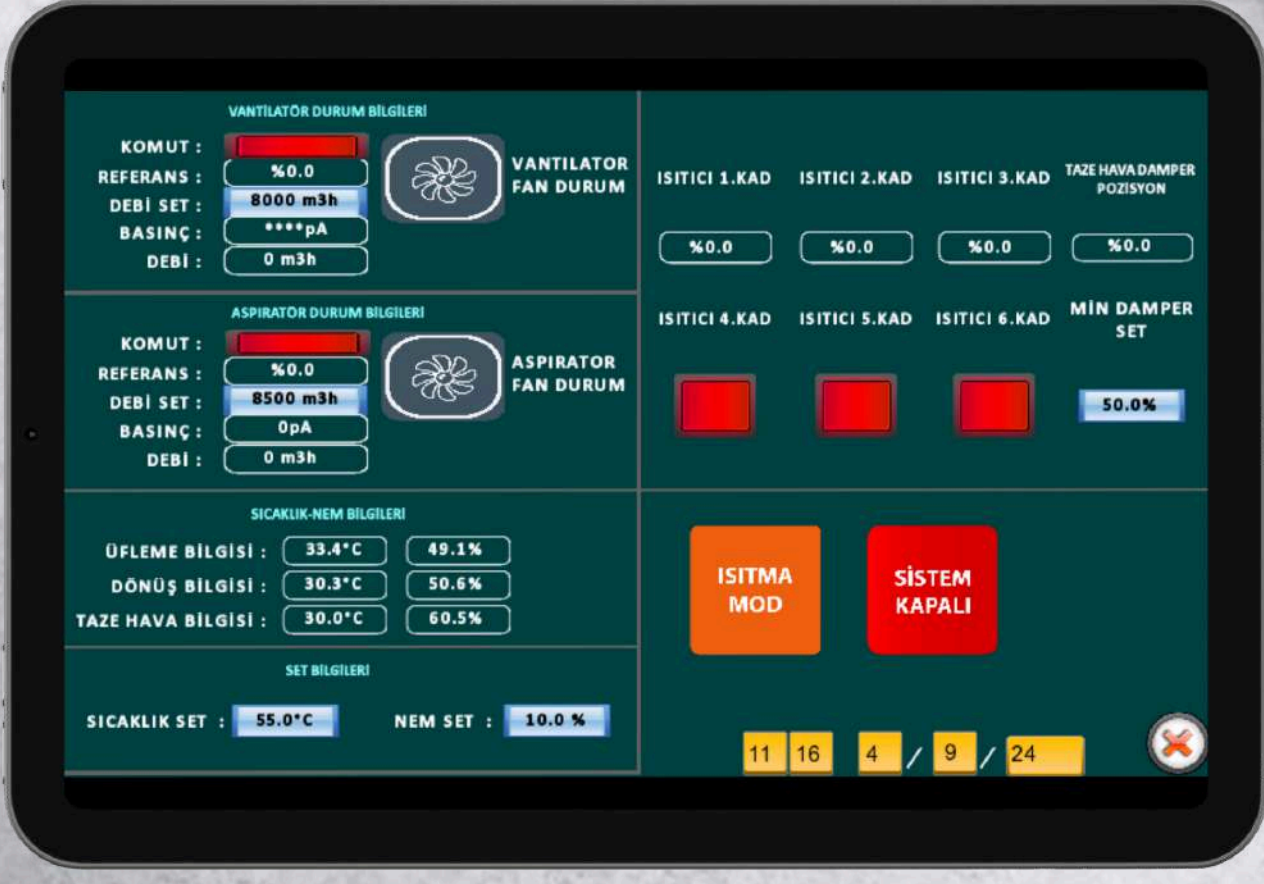


8.000 m³/h'lik debi miktarına göre aşağıdaki tablo oluşturulmuştur.
Hesaplamalar Türkiye geneli iklim verilerine göre hesaplanmıştır.

| | | |
|---|--|-----------------|
|  | Toplam Sistem Kazancı | 17.768 € |
|  | Yıllık Kazandırılan Ağaç | 250 Adet |
|  | Yıllık Engellenen CO₂ Salınımı | 103 Ton |

Toplam Sistem Verimliliği





ENGESOLARBOX® kontrol ve takip sistemi, kullanıcılarına hem web hem de mobil cihazlar üzerinden erişim sağlama imkânı sunmaktadır. Bu sayede enerji tüketiminizi optimize edebilir, sistem performansınızı izleyebilir ve ayarlarını ihtiyaçlarınıza göre düzenleyebilirsiniz.



ENGESOLARBOX®' un gelişmiş takip sistemi, ne kadar kazanç sağladığınızı takip etmenizi sağlar.

enge solarbox

FO
SİL
YAKITSIZ
ISI
VE
ENERJİ
SİSTEMLERİ

ENGE ENERJİ ISITMA SOĞUTMA HAVALANDIRMA
SOLAR TEKNOLOJİLERİ SAN. TİC. LTD. ŞTİ.

www.engesolarbox.com
www.engeenergy.com

